



### Obiekty gastronomiczne:

- Aparthotel Green Concrete, Świnoujście,
- Hotel Cesarskie Ogrody, Świnoujście,
- Spa Bagiński & Chabinka, Międzyzdroje,
- Rezydencja 5 Dębów, Międzyzdroje,
- Restauracja Port, Międzywodzie,
- Bistro Rowerek, Międzywodzie,
- Centrum Zdrowia Urody i Rekreacji Geovita, Dźwirzyno,
- Camping Baltic, Kołobrzeg,
- Imperiall Resort & Medi Spa, Sianożęty
- Lody Grabowskie, Gąski,
- Lody Grabowskie, Sarbinowo,
- Lody Grabowskie, Mielenko,
- Resort Mielenko,
- Restauracja Mors, Mielno,
- Centrum Zdrowia Rekreacji Geovita, Dąbki,
- W zaciszu, Wicie.

### Atrakcje turystyczne:

- Bałtycki Park Miniatur i Świat Kolejek, Międzyzdroje,
- Bunkier Muzeum V3, Wicko,
- Muzeum Historii Ziemi Kamieńskiej, Kamień Pomorski,
- Park edukacji i rekreacji Mandragora, Gąbin,
- Park rozrywki, Zieleniewo,
- Ogrody Hortulus Spectabilis, Dobrzyca,
- Centrum Sportów Wodnych, Dąbki,
- Mini zoo, Wicie.

### Punkty informacji turystycznej:

- Świnoujście,
- Międzyzdroje,
- Trzebiatów,
- Mielno,
- Darłówko Zachodnie.



### Pozostałe obiekty handlowe i usługowe:

- Muzeum Historii Ziemi Kamieńskiej, Kamień Pomorski,
- Resort Mielenko,
- W zaciszu, Wicie,
- Mini zoo, Wicie,
- Sklep spożywczy, Marszewo.



### Obiekty gastronomiczne:

- Aparthotel Green Concrete, Świnoujście,
- Hotel Cesarskie Ogrody, Świnoujście,
- Spa Bagiński & Chabinka, Międzyzdroje,
- Rezydencja 5 Dębów, Międzyzdroje,
- Bike Cafe Mobilna kawiarnia rowerowa, Szczecin Jasne Błonia i Wały Chrobrego,
- Cafe Rower, Szczecin Jasne Błonia,
- Przystanek Cafe Wołczkowo,
- Mini Kawiarenka & Galeria Prac Spółdzielnia Socjalna Pozyteczni, Police,
- Camping Miła, Nowe Warpno.

### Atrakcje turystyczne:

- Bałtycki Park Miniatur i Świat Kolejek, Międzyzdroje,
- Bunkier Muzeum V3, Wicko,
- Marina Sułomino,
- Latarnik, Kopice,
- Morskie Centrum Nauki im. prof. Jerzego Stelmacha, Szczecin,
- Zamek Książąt Pomorskich, Szczecin,
- Ścieżki – wypożyczalnia rowerów elektrycznych i sprzętu rowerowego, Szczecin.



### Punkty informacji turystycznej:

- Świnoujście,
- Międzyzdroje,
- Szczecin.

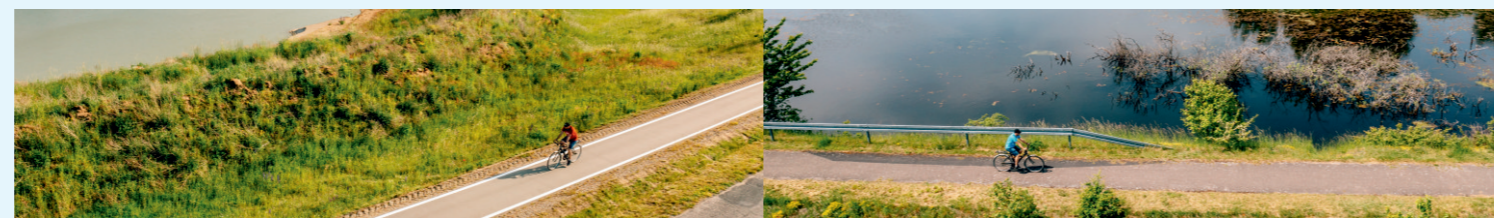
### Pozostałe obiekty handlowe i usługowe:

- Dwa Koła Rowery Holenderskie Serwis, Wolin,
- Biblioteka Publiczna Gminy Wolin, Wolin,
- Bike Hostel Stacja Obsługi Rowerzystów, Stepnica,
- Polish Bikes, Szczecin,
- Ścieżki wypożyczalnia rowerów elektrycznych i sprzętu rowerowego, Szczecin,
- Sklep rowerowy Serwis Części Rosik, Szczecin,
- Sklep rowerowy Synkros, Szczecin,
- Nature Trip, Szczecin,
- Sklep i serwis rowerowy Bike Team, Mierzyn.



### Obiekty gastronomiczne:

- Spa Bagiński & Chabinka, Międzyzdroje,
- Rezydencja 5 Dębów, Międzyzdroje,
- Bike Cafe Mobilna kawiarnia rowerowa, Szczecin Jasne Błonia i Wały Chrobrego,
- Cafe Rower, Szczecin Jasne Błonia,
- Gminny Ośrodek Kultury, Sportu i Rekreacji, Przeclaw,
- Pensjonat Nowy Młyn, Namyslin.



### Atrakcje turystyczne:

- Bałtycki Park Miniatur i Świat Kolejek, Międzyzdroje,
- Bunkier Muzeum V3, Wicko,
- Marina Sułomino,
- Latarnik, Kopice,
- Morskie Centrum Nauki im. prof. Jerzego Stelmacha, Szczecin,
- Zamek Książąt Pomorskich, Szczecin,
- Ścieżki – wypożyczalnia rowerów elektrycznych i sprzętu rowerowego, Szczecin.

### Punkty informacji turystycznej:

- Świnoujście,
- Międzyzdroje,
- Szczecin,
- Gryfino,
- Trzcińsko-Zdrój.

### Pozostałe obiekty handlowe i usługowe:

- Dwa Koła Rowery Holenderskie Serwis, Wolin,
- Biblioteka Publiczna Gminy Wolin, Wolin,
- Bike Hostel Stacja Obsługi Rowerzystów, Stepnica,
- Polish Bikes, Szczecin,
- Ścieżki wypożyczalnia rowerów elektrycznych i sprzętu rowerowego, Szczecin,
- Sklep rowerowy Serwis Części Rosik, Szczecin,
- Sklep rowerowy Synkros, Szczecin,
- Nature Trip, Szczecin,
- Gminny Ośrodek Kultury, Sportu i Rekreacji, Przeclaw,
- Sklep sportowy Sportgrif, Gryfino.



### Obiekty gastronomiczne:

- Hotel Restauracja Piast, Cedynia,
- Motel Piastowska, Chojna,
- Pełczyckie Centrum Rekreacji i Turystyki „Pełczanka”, Pełczyce,
- Owocowy Sad Letnia Strefa Wypoczynku, Drawno,
- Pałac Siemczyno,
- Juchowo Farm, Juchowo,
- Pensjonat Ani, Borne Sulinowo.

### Atrakcje turystyczne:

- Turystyka wiejska Leśniczówka, Piasek,
- Muzeum Pamiątek 1 Armii WP oraz Dziejów Ziemi Mieszkowickiej Oddział Stare Łysogórki i Oddział Gozdowice,
- Pełczyckie Centrum Rekreacji i Turystyki „Pełczanka”, Pełczyce,
- Kolejowa Stacja Rowerowa przy Izbie Pamięci, Ińsko,
- Interaktywne Muzeum Baroku i Uniwersalium Rzemiosł Różnych, Siemczyno.

### Punkty informacji turystycznej:

- Szczecin,
- Trzcińsko-Zdrój,
- Barlinek,
- Szczecinek.



### Obiekty gastronomiczne:

- Camping Baltic, Kołobrzeg,
- Imperiall Resort & Medi Spa, Sianożęty,
- Lody Grabowskie, Gąski, Sarbinowo, Mielenko,
- Resort Mielenko,



- Restauracja Mors, Mielno,
- Bar Podjadek, Koszalin,
- Hotel Gromada, Koszalin,
- Bistro Qura, Koszalin,
- Homanit Arena, Karlino,
- Restauracja Palupe, Połczyn-Zdrój,
- Hopferówka, Połczyn-Zdrój,
- Agroturystyka Dom nad rozlewiskiem, Toporzyk,
- Pałac Siemczyno.

### Atrakcje turystyczne:

- Park rozrywki, Zieleniewo,
- Al. Pako – alpaki nad morzem, Charzyno,
- Przystań kajakowa Wodnik, Karlino,
- Homanit Arena, Karlino,
- Towarzystwo Koszalińskiej Kolei Wąskotorowej, Koszalin,
- Archiwum Państwowe, Koszalin,
- Muzeum w Koszalinie,
- Park Leśników im. Jana Łobodźca, Osetno,
- Ścieżka edukacyjna "Czapla Góra", Manowo,
- Interaktywne Muzeum Baroku i Uniwersalium Rzemiosł Różnych, Siemczyno.

### Punkty informacji turystycznej:

- Mielno, Koszalin, Karlino.

### Pozostałe obiekty handlowe i usługowe:

- Resort Mielenko,
- Homanit Arena, Karlino,
- Koszalińska Biblioteka Publiczna, Koszalin,
- Fundacja Promowania Sportu, Koszalin,
- Ratusz Urząd Miejski, Koszalin,
- Forum Koszalin,
- Wypożyczalnia Rowerowy Włóczykij, Chłopska Kępa,
- Sklep wielobranżowy, Stare Worowo.



MPR Miejsce Przyjazne Rowerzystom

- ▶ Obiekty gastronomiczne
- ▶ Atrakcje turystyczne
- ▶ Punkty informacji turystycznej
- ▶ Pozostałe obiekty handlowe i usługowe





**MPR** Miejsce Przyjazne Rowerzystom

### Nabór całoroczny

Regulamin, formularz zgłoszeniowy dostępne są pod adresem:



<http://www.turystyka.wzp.pl/system-rekomendacji-miejsc-przyjaznych-rowerzystom>

Skany podpisanego formularza zgłoszeniowego należy przelać na adres mailowy: [mpr@wzp.pl](mailto:mpr@wzp.pl)

Do udziału w systemie może zgłosić się każdy obiekt działający legalnie, który zaakceptuje Regulamin i spełni wymienione w nim wymagania.

Udział w systemie rekomendacji jest **nieodpłatny i dobrowolny**. Podmiot w każdej chwili może zrezygnować z udziału w systemie bez żadnych konsekwencji finansowych.

Przed przyznaniem certyfikatu Twoje zgłoszenie do Systemu zostanie zweryfikowane pod kątem zgodności ze zgłoszeniem i spełnieniem warunków. Podobna weryfikacja będzie prowadzona raz na dwa lata.

### Kto może zostać MPR?

Obiekty ubiegające się o rekomendację Miejsca Przyjaznego Rowerzystom muszą być zlokalizowane (prowadzić działalność) na obszarze województwa zachodniopomorskiego.

W regulaminie Systemu Rekomendacji MPR wyszczególnionych zostało 5 kategorii obiektów:



Obiekty noclegowe



Obiekty gastronomiczne



Atrakcje turystyczne



Punkty informacji turystycznej



Pozostałe obiekty handlowe i usługowe

Jeżeli prowadzisz obiekt noclegowy, punkt gastronomiczny, sklep lub serwis rowerowy, masz firmę przewozu osób, plac parkingowy lub jesteś właścicielem atrakcji chętnie odwiedzanej przez turystów możesz dołączyć do Systemu Rekomendacji Miejsc Przyjaznych Rowerzystom w województwie zachodniopomorskim.

### Czym jest System Rekomendacji Miejsc Przyjaznych Rowerzystom (MPR)?

Ujednoczenie poziomu świadczonych usług, czytelna informacja o udogodnieniach i atrakcjach dostępnych na trasie rowerowej oraz łatwe wyszukiwanie podmiotów należących do sieci - to są podstawowe założenia Systemu Rekomendacji Miejsc Przyjaznych Rowerzystom. System Pomorza Zachodniego działa na podobnych zasadach, jak inne systemy w Polsce (Małopolska, Green Velo) oraz w Europie (Bett+Bike w Niemczech i Austrii, Vitajte Cyklisti na Słowacji czy Cyklisté vitáni w Czechach).

### Dlaczego warto posiadać certyfikat MPR?

Zyskasz dodatkowych klientów i przewagę konkurencyjną poprzez promocję w aplikacji Pomorze Zachodnie, promocję w social mediach, obecność na mapach rowerowych, publikacjach i innych materiałach promocyjnych na temat tras rowerowych Pomorza Zachodniego.

Certyfikat bedziesz mógł też wykorzystywać w swoich działaniach marketingowych np. umieszczając logo MPR na swoim obiekcie, stronie internetowej, social mediach czy ulotce.

Ponadto otwarcie i nastawienie się na rowerzystów po prostu się opłaca. W całej Europie właśnie ten rodzaj turystyki jest znaczącym czynnikiem rozwoju regionalnego i lokalnego. Zgodnie z szacunkami Europejskiej Federacji Cyklistów sektor „cycle industry” w UE to 655 tys. miejsc pracy, a roczne przychody z turystyki rowerowej to aż 44 mld euro. Dzielne wydatki turysty rowerowego w Niemczech czy Austrii wynoszą 53-70 euro.

### Kryteria jakie mają spełnić obiekty poszczególnych kategorii

#### Obiekty noclegowe



Możliwość skorzystania przez minimum 4 turystów z noclegu na jedną dobę. Obiekt noclegowy, dysponujący minimum 4 miejscami noclegowymi, deklaruje gotowość przyjmowania turystów na jedną dobę hotelową.



Bezpieczne i nieodpłatne przechowanie rowerów wraz z bagażem w trakcie pobytu.



Nieodpłatne udostępnianie narzędzi do podstawowych napraw rowerów. W zestawie narzędzi, oprócz standardowych kluczy płaskich, krzyżakowych i typu "imbus" oraz śrubokrętów krzyżakowych i płaskich, obowiązkowo musi znajdować się serwisowa pompka podłogowa, która umożliwi napompowanie różnych typów kół, rozkuwacz do łańcucha, łyżki do zdejmowania/zakładania opon i zestaw latek naprawczych z klejem.



Posiadanie w widocznym miejscu aktualnej informacji o pobliskich punktach serwisowych i sklepach rowerowych lub oferowanie w ramach prowadzonej działalności gospodarczej sprzedaży przez obiekt części zamiennych do rowerów. Informacja powinna być umieszczona w obiekcie w widocznym miejscu i musi zawierać dokładny adres, nr telefonu oraz godziny otwarcia wymienionych serwisów/ sklepów rowerowych w obiekcie.

#### Obiekty gastronomiczne, atrakcje turystyczne, punkty informacji turystycznej, obiekty handlowe i usługowe



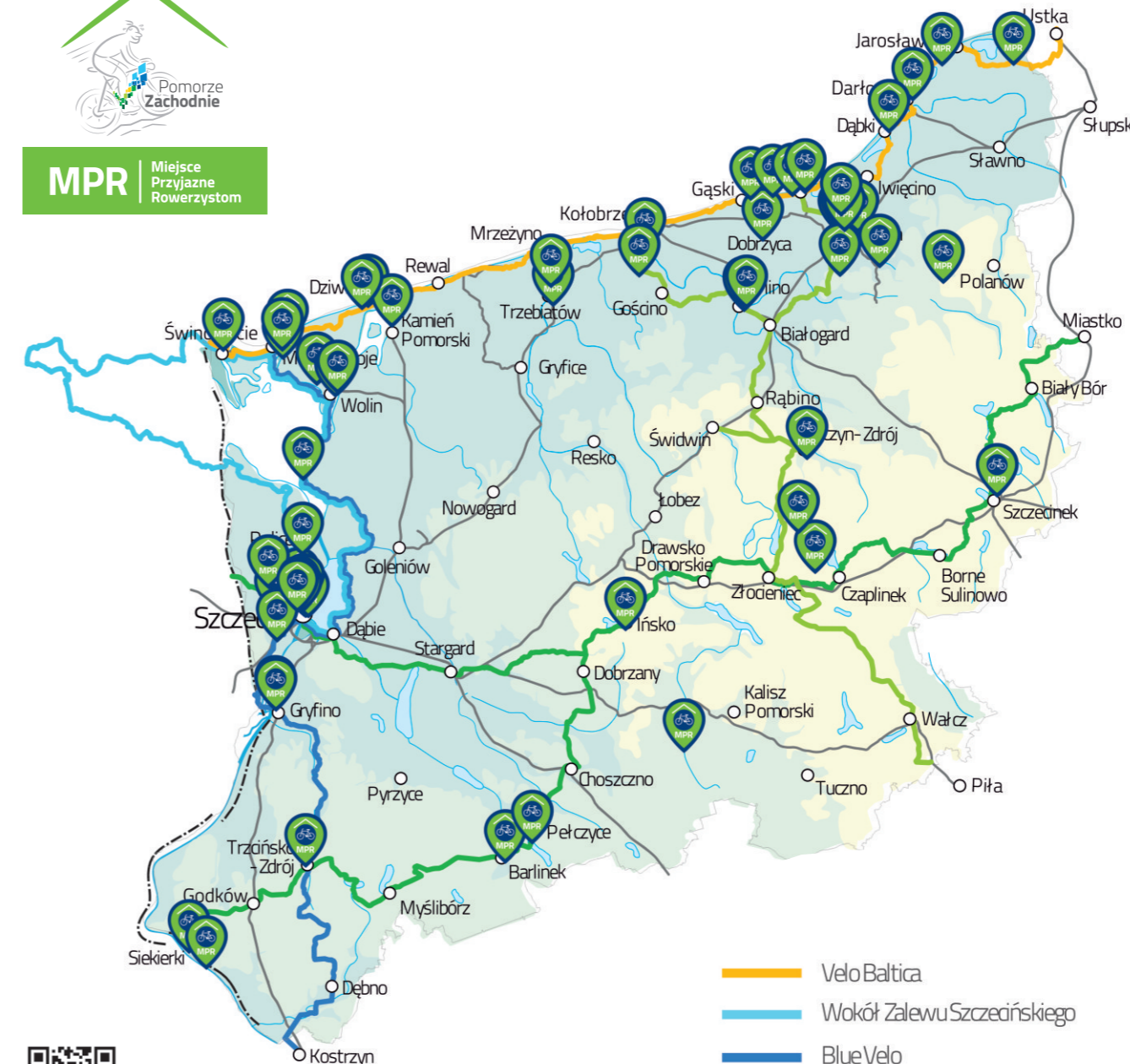
Umożliwienie przewozu przyczepki rowerowej oraz niestandardowego roweru. **Dotyczy tylko wybranych mobilnych atrakcji turystycznych.**



Kryteria opisane powyżej



**MPR** Miejsce Przyjazne Rowerzystom

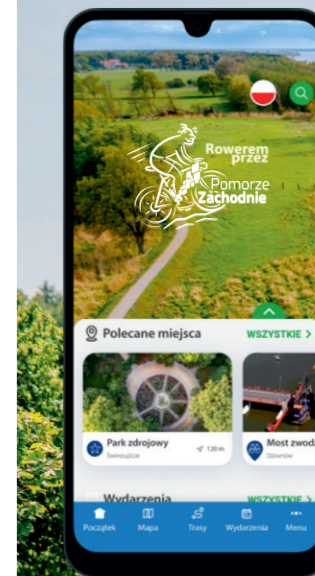


- Velo Baltica
- Wokół Zalewu Szczecińskiego
- Blue Velo
- Trasa Pojezierzy Zachodnich
- Stary Kolejowy Szlak
- linie kolejowe



Dane kontaktowe Miejsc Przyjaznych Rowerzystom znajdują się na stronie <https://rowery.wzp.pl/mpr-y>

# Aplikacja mobilna Pomorze Zachodnie



### Z nami nie zgubisz się na trasie!

W naszej aplikacji znajdziesz dokładną mapę tras i wycieczek, ciekawe miejsca i wydarzenia, panoramy 360 i dużo, dużo więcej!



Pomorze Zachodnie **Aplikacja rowerowa** Pomorze Zachodnie

Pobierz aplikację „Pomorze Zachodnie” i wsiadaj na rower!



Ulotka bezpłatna.  
Sfinansowano z budżetu Województwa Zachodniopomorskiego.  
Wydanie – XI. 2024