

# Geprüfte Qualität im Radtourismus

ADFC Qualitätsinitiative Bett+Bike -  
Fahrradfreundliche Unterkünfte



1. Deutsch-Polnische Radtourismustage 2024, Szczecin, 16.02.2024

Referenten: Stephan Durant & Tino Freißler

# ADFC Bett+Bike – 30 Jahre Erfahrung



- 1992: Diskussion unter ADFC Experten über geeignete Unterkünfte für Radreisende - Grundidee Bett+Bike geboren
- 1993: erste Übersichtsliste mit ca. 200 fahrradfreundlichen Gastbetrieben unter dem Namen „Rad & Bett“
- 1995: Vorstellung des ersten offiziellen Verzeichnisses fahrradfreundlicher Gastbetriebe auf ITB
- Ab 1995: ADFC Landesverbände übernehmen regic Betreuung
- 2015: Gründung Bett+Bike Service GmbH



20.02.2024

Bett+Bike ADFC Qualitätsinitiative

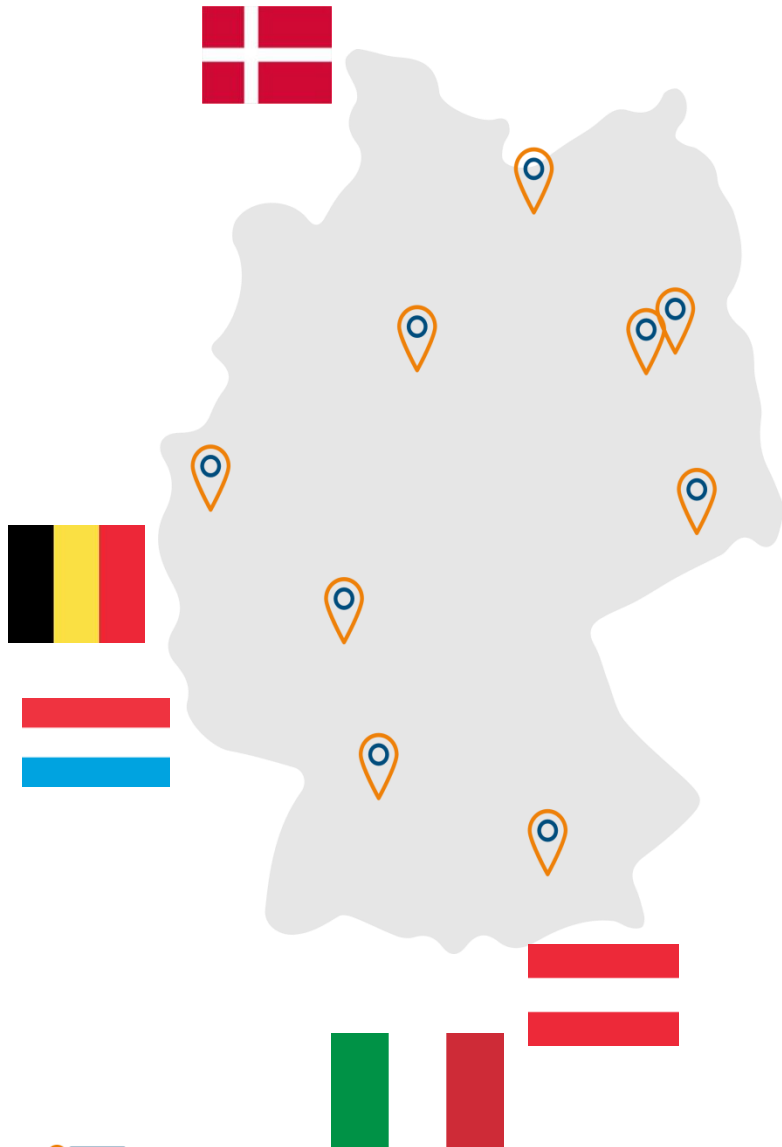
# ADFC Bett+Bike



20.02.2024

Bett+Bike ADFC Qualitätsinitiative

# Bett+Bike Team



*Baden-Württemberg*  
**Ricarda Eling**  
Melanie Hinzl

*Niedersachsen, Bremen,  
Hamburg & Schleswig-Holstein*  
**Sandra Henze**

*Mecklenburg-Vorpommern*  
**Britta Fust**

*Bayern*  
**Gabrielle Irrek**  
Carolin von  
Schlippenbach

*Hessen, Rheinland-Pfalz &  
Saarland*  
**Beate Heiting, Jörg Duerrfeld**

*Nordrhein-Westfalen*  
**Anke Reiningner**

*Brandenburg & Berlin*  
**Tino Freißler**  
Claudia Smettan

*Sachsen, Sachsen-Anhalt &  
Thüringen*  
**Janine Häser, Anna Sarodnik**

*Bett+Bike Service  
GmbH Berlin*  
**Stephan Durant**





# Qualitätsauszeichnungen von Bett+Bike

## 3 Kategorien:



Bett+Bike-Gastbetrieb



Bett+Bike-Ferienwohnung



Bett+Bike-Campingplatz

## 1 Zusatzzertifizierung für alle drei Kategorien:



Bett+Bike-Sport



# Qualitätskriterien von Bett+Bike



- **Mindestkriterien**
- **Zusätzliche Serviceleistungen**

→ *Was braucht*

*der*

*radreisende*

*Gast?*

**Qualitätssicherung:**

alle 3 Jahre

Betriebsbesuch durch

Bett+Bike

Qualitätsprüfer\*innen vor

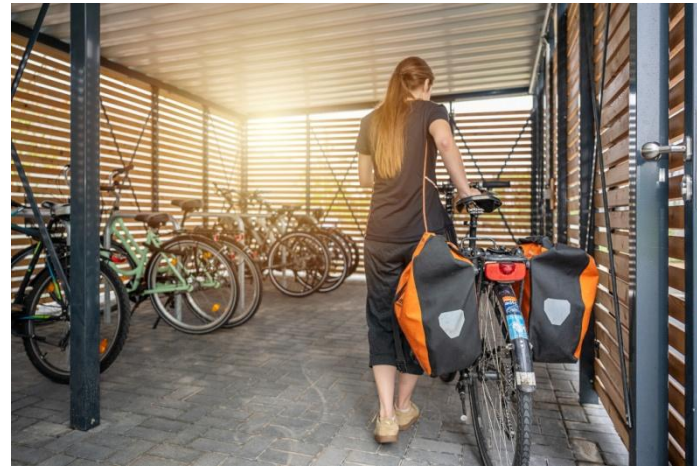
Ort



20.02.2024

Bett+Bike ADFC Qualitätsinitiative

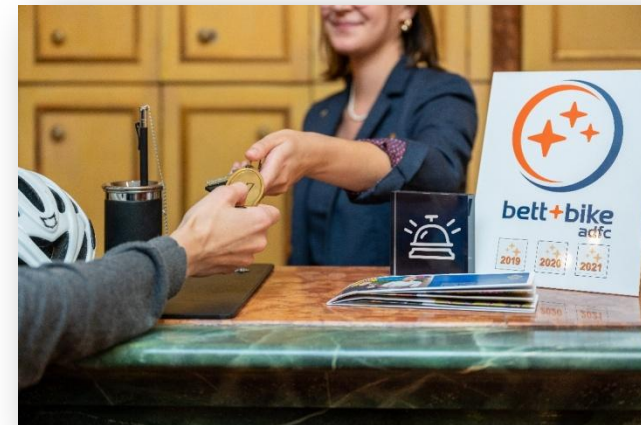
# Mindestkriterien Gastbetriebe



# Mindestkriterien Gastbetriebe



1. Aufnahme von Fahrradgästen für eine Nacht
2. Sichere Unterstellmöglichkeit für Fahrräder
3. Raum zum Trocknen für Kleidung und Ausrüstung
4. Angebot eines vitamin- und kohlenhydratreichen Frühstücks
5. Fahrradkarten und Informationsmaterial für Radurlauber
6. Angebot eines Werkzeugsets
7. Kontakt zur nächsten Werkstatt





# Mindestkriterien Ferienwohnung/-haus



1. Abschließbarer Raum zur Aufbewahrung von Fahrrädern über Nacht
  2. Raum zum Trocknen der Kleidung und Ausrüstung
  3. Angebot einer Küche / Kochgelegenheit und Hinweis auf die nächste Einkaufsmöglichkeit
  4. Bereitstellung von Handtüchern und Bettwäsche ggf. gegen Gebühr
  5. Fahrradkarten und Informationen zum regionalen touristischen Angebot für Radurlauber
  6. Bereitstellung eines Werkzeugsets
  7. Kontakt zur nächstgelegenen Fahrradwerkstatt
- Kriterium „Aufnahme für eine Nacht“ ist kein Mindest-, sondern ein Zusatzkriterium



# Mindestkriterien Campingplatz



1. Gras bewachsene Zeltfläche
2. Sichere Abstellmöglichkeit für Räder
3. Angebot an Sitz- und Tischkombination
4. Raum zum Trocknen für Kleidung und Ausrüstung
5. Keine Gebühr für Räder
6. Fahrradkarten und Informationsmater für Radurlauber
7. Angebot eines Werkzeugsets
8. Kontakt zur nächsten Werkstatt



# 5 Schritte zur Bett+Bike Qualitätsauszeichnung

- 1. Kriterien:** Erfüllung der Mindestkriterien und mindestens 3 Zusatzkriterien
- 2. Anmeldeunterlagen ausfüllen:**  
<https://www.bettundbike.de/bett-bike/bett-bike-partner-werden>
- 3. Anmeldeunterlagen versenden:** per E-Mail oder Post an das zuständige Regionalmanagement
- 4. Kontakt durch Regionalmanagement:** Vereinbarung der Qualitätsprüfung vor Ort oder aktuell vereinfachtes Zertifizierungsverfahren (digitale Bildnachweise)
- 5. Zertifizierung:** bei Erfüllung aller Voraussetzungen

Herzlich Willkommen bei Bett+Bike!



# Kosten Bett+Bike-Zertifizierung

- **Bett+Bike-Gastbetrieb / Bett+Bike-Ferienwohnung:**
  - Anmeldegebühr (einmalig): 140 € / 100 € (ermäßigt für nicht gewerbliche Betriebe bis 9 Betten)
  - **Jährliche Gebühr:** 70 € Grundgebühr und 6,50 € je Zimmer (max. 60)
- **Bett+Bike-Campingplatz:**
  - Anmeldegebühr (einmalig): 140 €
  - **Jährliche Gebühr:** 150 €



Preise zzgl. MwSt., Stand  
01.01.2023

Hinweis: Für Prüfungen entstehen  
den Betrieben keine weiteren  
Kosten



# Bett+Bike Marketingleistungen

- ✓ Aufnahme mit Fotos & Lagekarte in [www.bettundbike.de](http://www.bettundbike.de)
- ✓ Direktbuchungslink auf Webseite
- ✓ Qualitätszertifikat und Bett+Bike-Schild
- ✓ Bett+Bike-Logo und Werbematerialien für Eigenmarketing (Optional: Beachflags, Mast- und Kioskfahnen)
- ✓ POI`s für GPS-Geräte und digitale Karten
- ✓ Fachliche Beratung
- ✓ Präsentation auf Fahrrad- und Tourismussmessen & ADFC Veranstaltungen & Rad-Aktionstagen

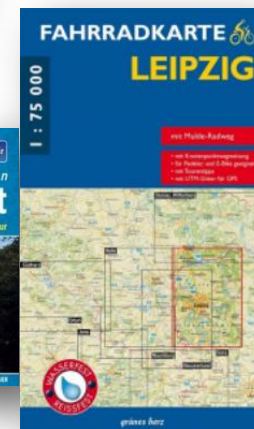
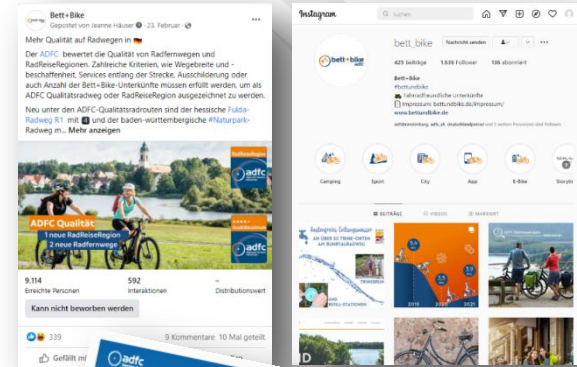


20.02.2024

Bett+Bike ADFC Qualitätsinitiative

# Bett+Bike Marketingleistungen

- ✓ Werbemöglichkeiten über Social Media (Facebook, Instagram)
- ✓ Newsletter zum Radtourismus
- ✓ ADFC-Medien (Radwelt, Deutschland per Rad entdecken, Tourenhefte)
- ✓ Markierung in Gastgeberverzeichnissen unserer Partner im Tourismus
- ✓ Aufnahme in die Internet-Radroutenplaner einiger Bundesländer
- ✓ Markierung in Radwanderführern und -karten unserer Partner-Verlage



# Geprüfte Qualität

- ✓ Schafft Wettbewerbsvorteile
- ✓ Objektive und unabhängige Prüfung sichert Qualität, zeigt ehrlich Defizite auf
- ✓ Unterstützen die stetige Optimierung des Angebots und die Qualitätssteigerung
- ✓ Zertifizierungen schaffen Vertrauen beim Endkunden
- ✓ Qualitätsinitiativen fördern die Gästezufriedenheit und schaffen Spielraum bei der Preisgestaltung



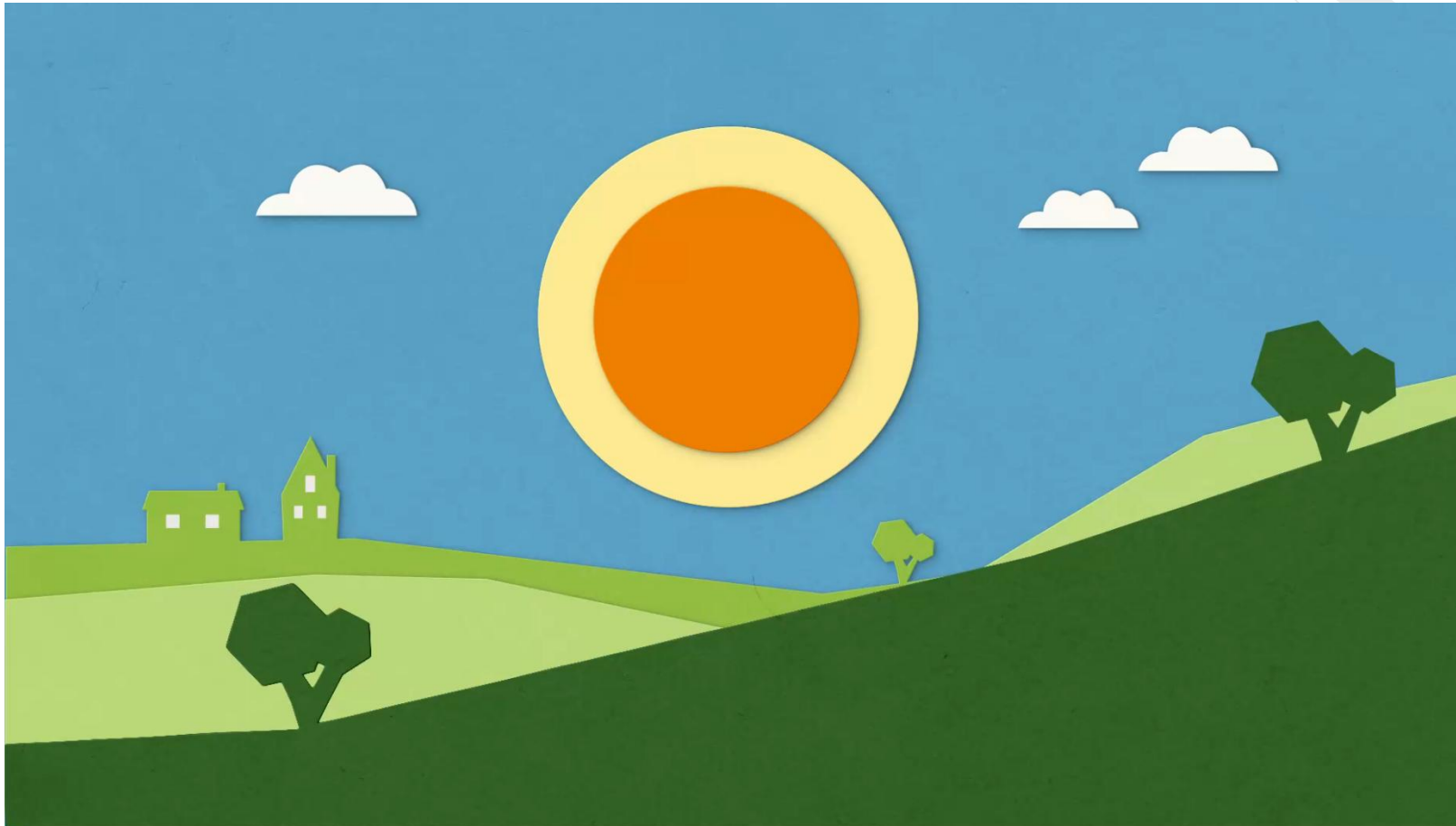
# Weitere Informationen

- ✓ Allgemeine Informationen für interessierte Gastbetriebe:  
<https://www.bettunbike.de/unterkunft-werden>
- ✓ Ausführliche Informationsbögen zu den einzelnen Zertifizierungen & Anmeldeunterlagen:  
<https://www.bettunbike.de/unterkunft-werden/zertifizierung/anmeldeunterlagen>
- ✓ ADFC Radreiseanalyse 2023:  
<https://www.adfc.de/artikel/adfc-radreiseanalyse-2023>
- ✓ Bett+Bike Kontaktdaten:  
<https://www.bettunbike.de/kontakt>





# Bett+Bike kurz erklärt...




20.02.2024




Bett+Bike ADFC Qualitätsinitiative



# Dziękuję za uwagę !

Stephan Durant  
Geschäftsführer Bett+Bike  
Service GmbH  
 kontakt@bettundbike.de

Tino Freißler  
Tourismusreferent &  
Bett+Bike Regionalmanagement Brandenburg /  
Berlin  
 bettundbike@brandenburg.adfc.de

 ADFC Brandenburg e.V.  
 tino.freissler@brandenburg.adfc.de  
 0331 / 280 50 32

20.02.2024

**Bett+Bike ADFC Qualitätsinitiative**