



Tarnogórskie
Trasy
Rowerowe



Trasy rowerowe jako system

- model współpracy lokalnych samorządów

Szczecin 2024-02-16

Kupą waszmościowie!

- czyli brak pro-rowerowych regulacji prawnych

W polskiej polityce rower nie istnieje

Polska, jako jedyny kraj w Europie nie ma krajowej strategii rozwoju mobilności rowerowej

Obowiązujące przepisy nie nadążają za zmianami i często wykluczają się wzajemnie

Istniejące przepisy interpretowane są zazwyczaj na niekorzyść rowerzystów



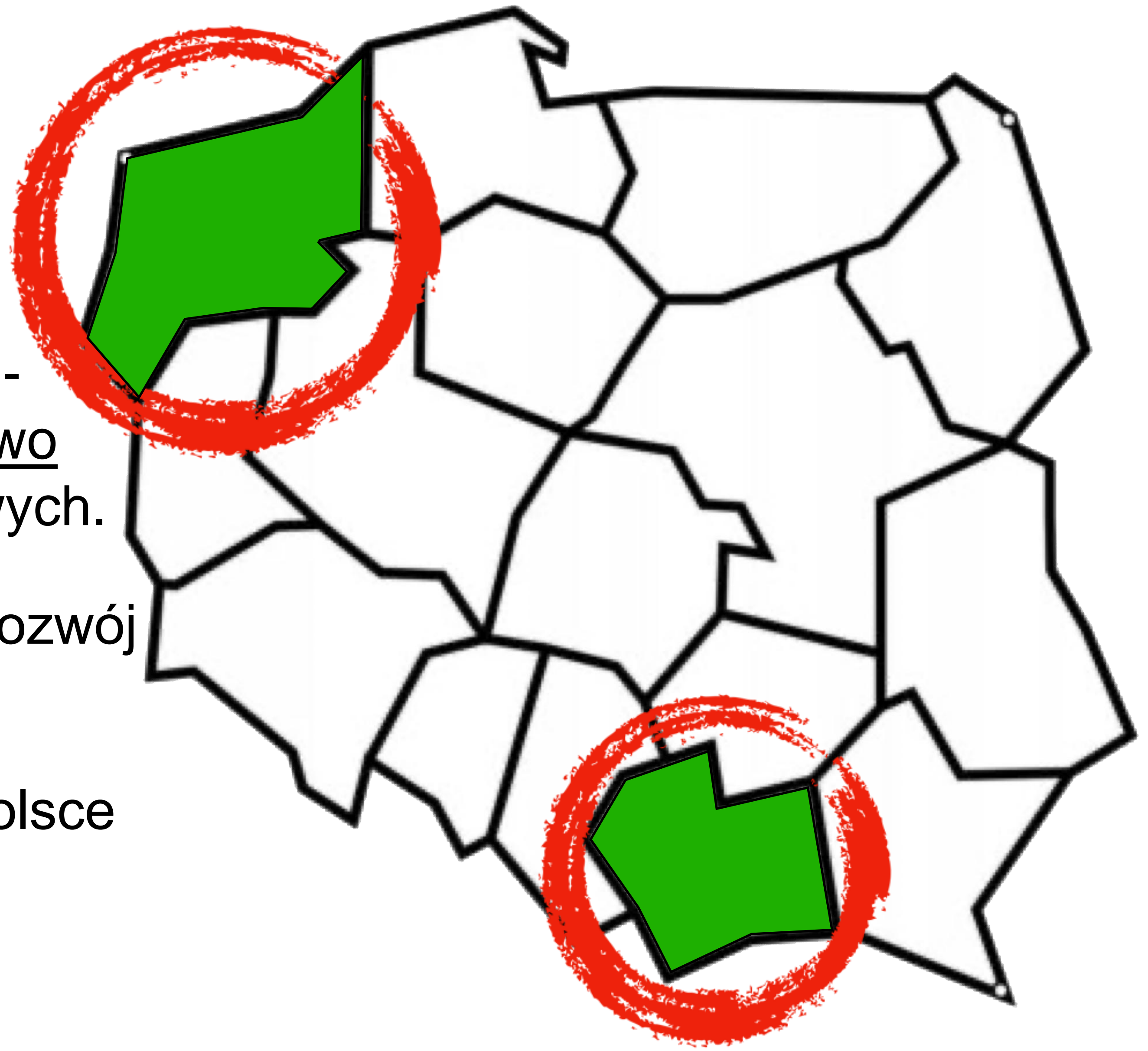
Dobre praktyki

- czyli co?

Tylko dwa województwa - Zachodniopomorskie i Małopolska - realizują konsekwentnie i systemowo budowę regionalnych tras rowerowych.

Jaki jest wpływ tych inwestycji na rozwój lokalnych tras rowerowych?

Przykład: Velo Czorsztyń w Małopolsce

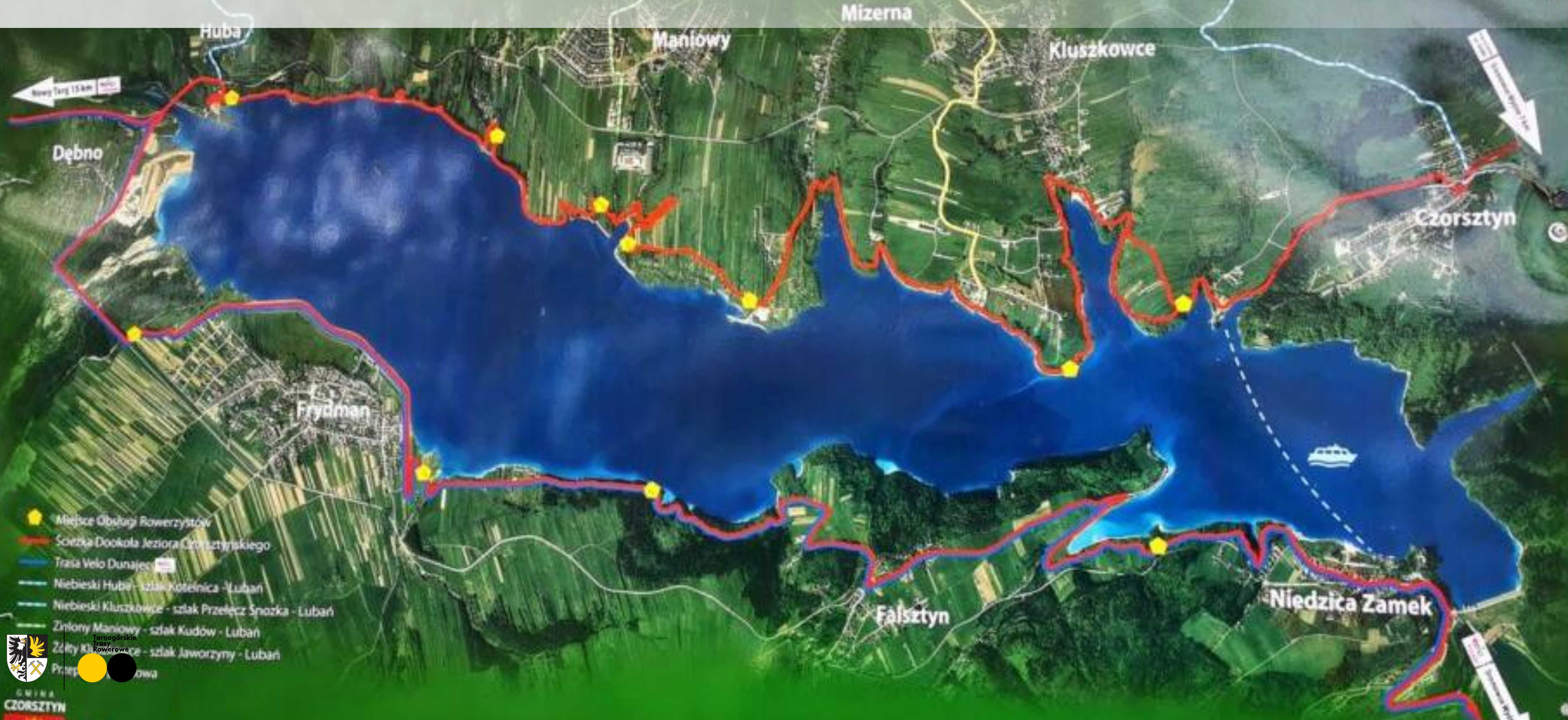


Velo Czorsztyn

- najpiękniejsza trasa rowerowa w Polsce!

MAŁOPOLSKA

Unia Europejska
Europejski Fundusz
Rozwoju Regionalnego



Województwo Śląskie

- polityka rowerowa...

3 listopada 2023 roku Zarząd Województwa uchwalił przyjęcie dokumentu pn.

Regionalna polityka rowerowa Województwa Śląskiego wraz z planem sieci regionalnych tras rowerowych

Uchwała nr 2309/461/VI/2023 Zarządu Województwa Śląskiego z dnia 3 listopada 2023 r.



**REGIONALNA
POLITYKA ROWEROWA**
Województwa Śląskiego

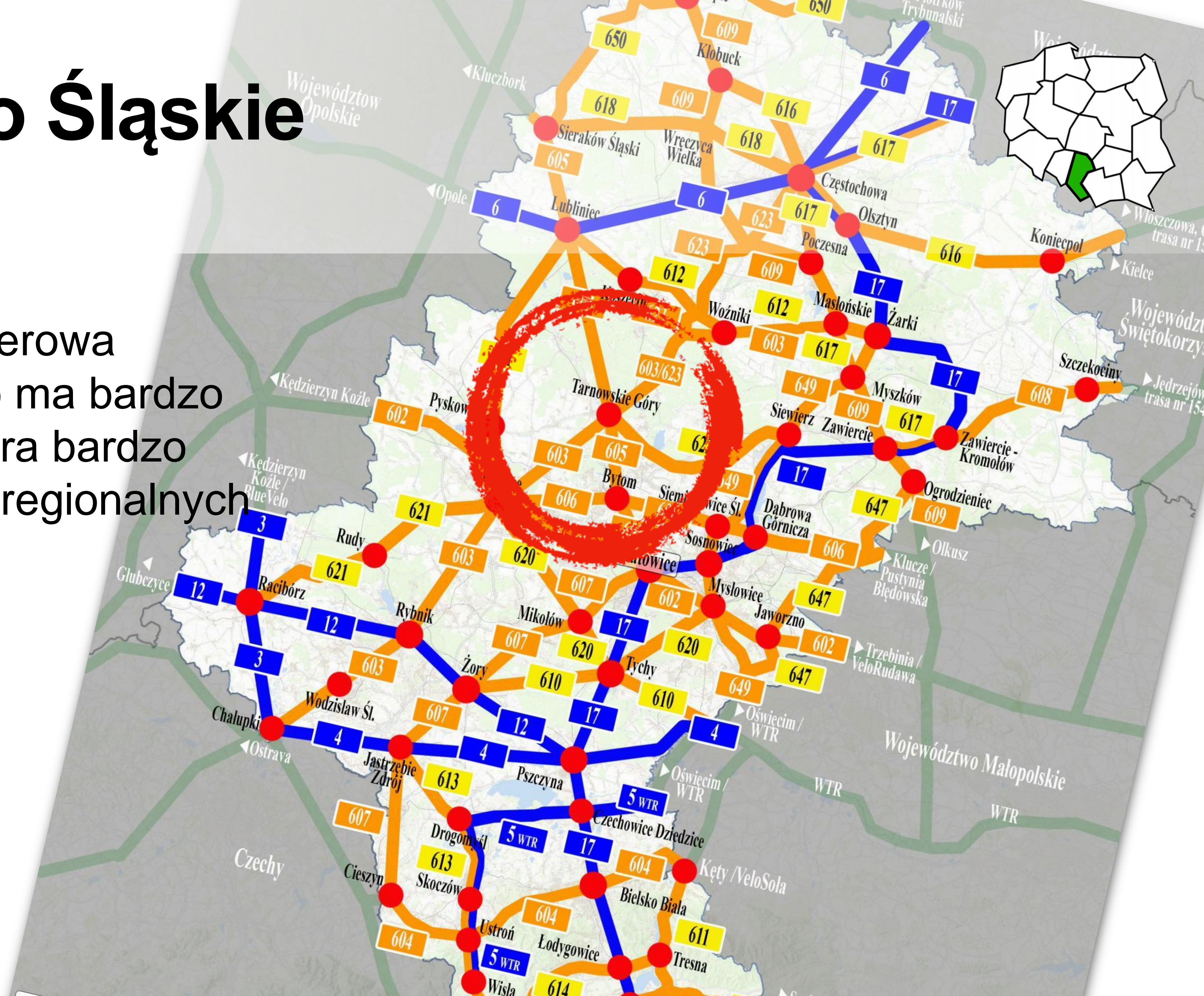
Plan sieci regionalnych tras rowerowych



Województwo Śląskie

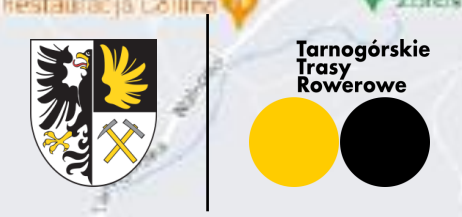
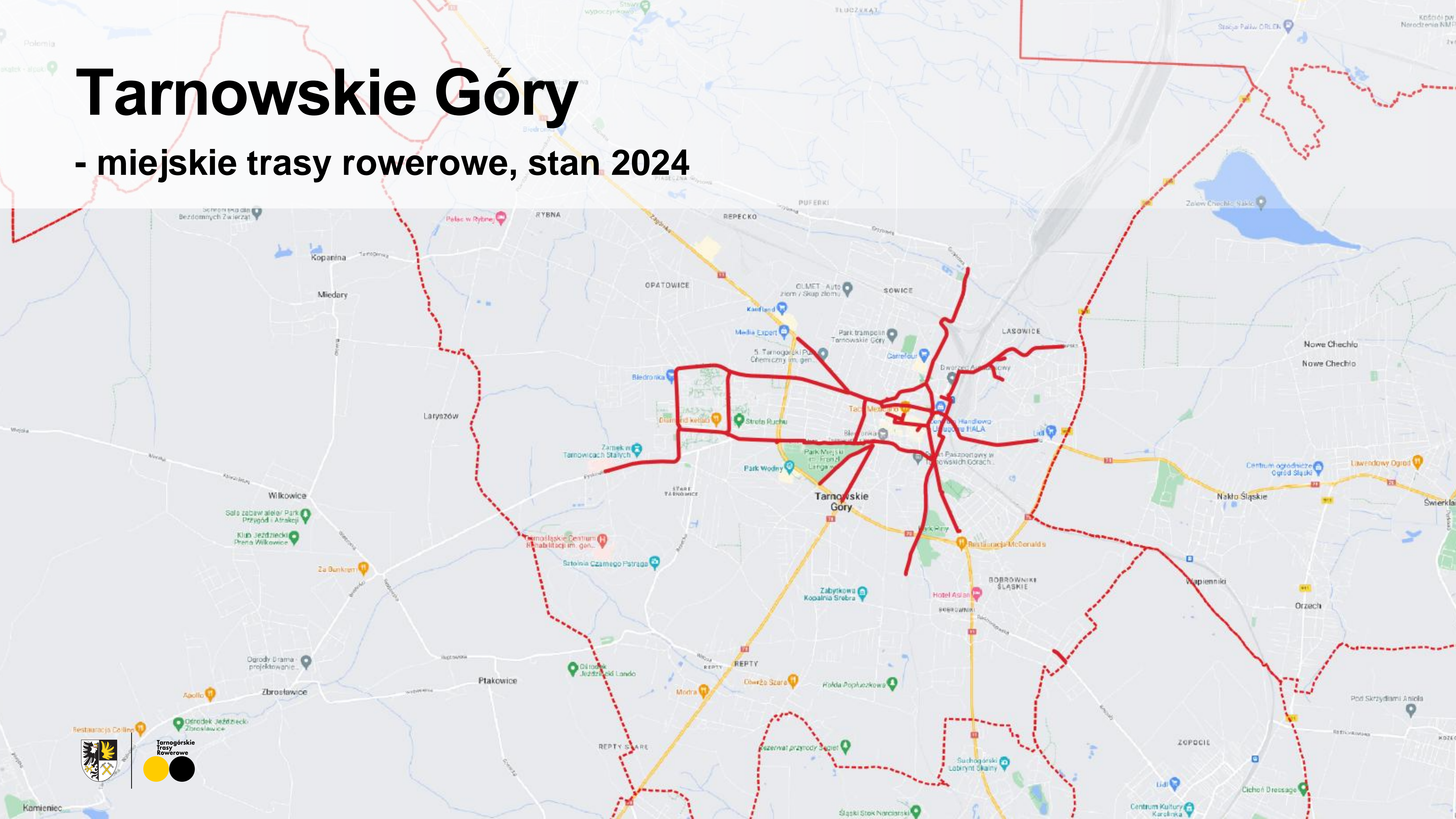
- polityka rowerowa...

Regionalna polityka rowerowa Województwa Śląskiego ma bardzo ogólny charakter i zawiera bardzo schematyczny przebieg regionalnych tras rowerowych...



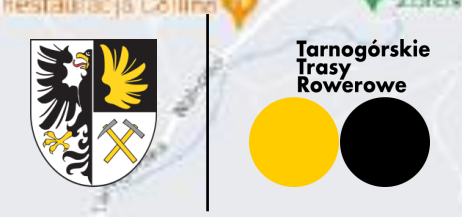
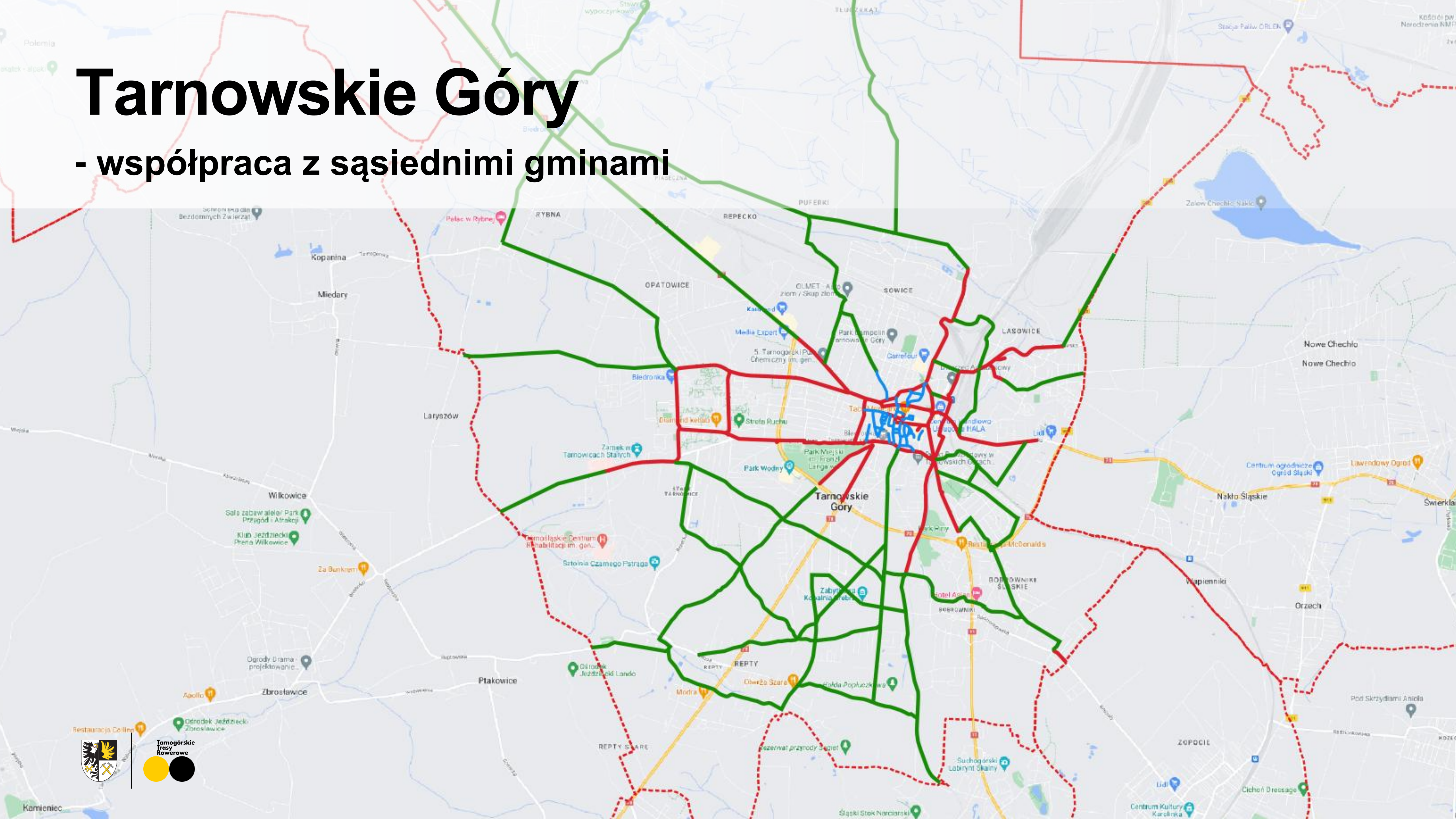
Tarnowskie Góry

- miejskie trasy rowerowe, stan 2024



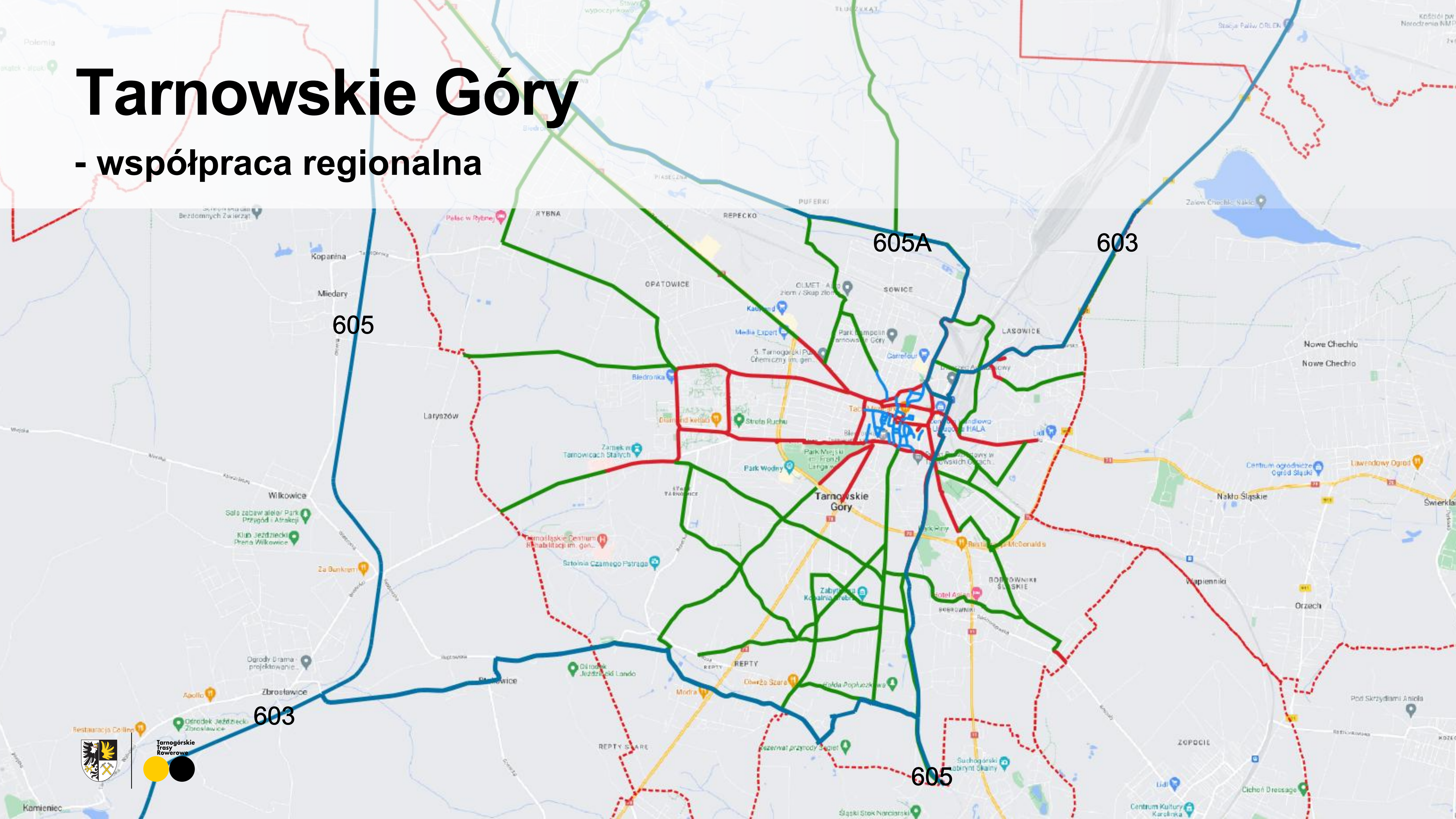
Tarnowskie Góry

- współpraca z sąsiednimi gminami



Tarnowskie Góry

- współpraca regionalna

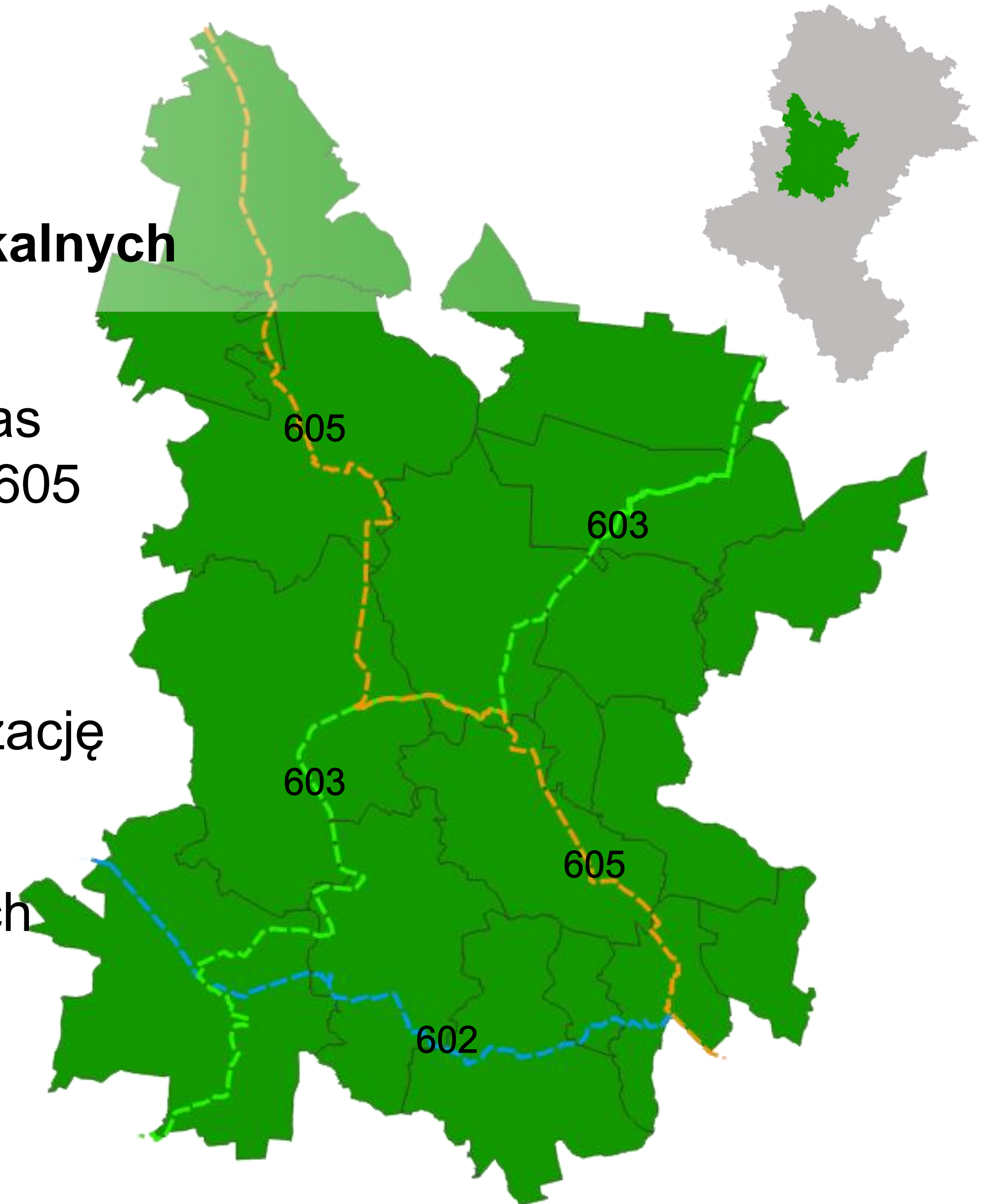


Tarnogórskie Trasy Rowerowe

Inicjatywa 605

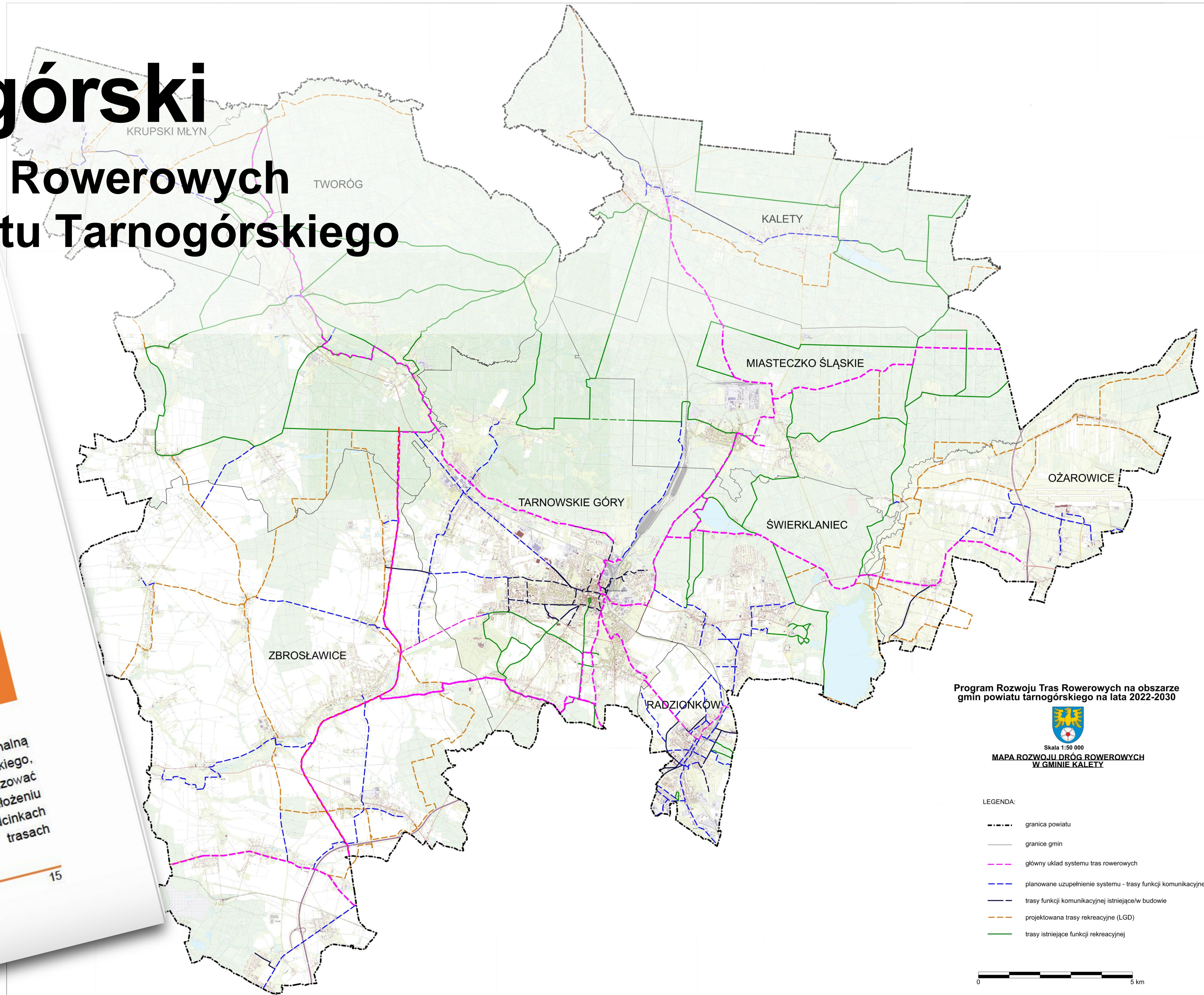
Deklaracja współpracy 8 samorządów lokalnych

- Wytyczenie punktów styku i przebiegu tras rowerowych w korytarzach nr 602, 603 i 605
- Określenie kosztów projektowych i budowlanych oraz analiza/wskazanie możliwości pozyskania środków na realizację Projektu
- Wspólna promocja Projektu na wszystkich etapach jego realizacji



Powiat Tarnogórski

Programu Rozwoju Tras Rowerowych na obszarze gmin Powiatu Tarnogórskiego na lata 2022-2030



Program Rozwoju Tras Rowerowych na obszarze gmin powiatu tarnogórskiego na lata 2022-2030



Skala 1:50 000
MAPA ROZWOJU DRÓG ROWEROWYCH W GMINIE KALETY

- LEGENDA:
- - - - - granica powiatu
 - granice gmin
 - — — — — główny układ systemu tras rowerowych
 - — — — — planowane uzupełnienie systemu - trasy funkcji komunikacyjnej
 - — — — — trasy funkcji komunikacyjnej istniejące/w budowie
 - - - - - projektowana trasy rekreacyjne (LGD)
 - — — — — trasy istniejące funkcji rekreacyjnej



W perspektywie do roku 2030 obszar powiatu tarnogórskiego dzięki skoordynowanym działaniom wszystkich JST postrzegany jest jako:

- obszar przyjazny rowerzystom poprzez funkcjonowanie tras rowerowych o wysokim standardzie spójnych z systemem regionalnym,
- obszar, gdzie następuje systematyczna poprawa jakości środowiska, kondycja zdrowotna,
- obszar coraz bardziej świadomego społeczeństwa w zakresie ekologii i transportu zrównoważonego,
- obszar, gdzie wzrasta poziom lokalnej gospodarki poprzez tworzenie nowych miejsc pracy przy tworzeniu infrastruktury rowerowej oraz w sferze usług związanych z komunikacją, rekreacją i turystyką rowerową,
- obszar gdzie inicjowana jest i rozwijana sfera badań związanych z ruchem rowerowym.

Rozwój tras rowerowych na obszarze gmin powiatu tarnogórskiego zintegrowany z regionalną polityką rowerową to wizja i idea jaka przyświeca samorządom z obszaru powiatu tarnogórskiego, które diagnozują potrzebę rozwoju tras rowerowych na swoim obszarze, ale chcą realizować ją w sposób konstruktywny, mając świadomość, że musi się to odbywać przy założeniu planowania polityki rowerowej. Umożliwi to poruszanie się rowerem nie tylko na krótkich odcinkach w granicach gminy, ale pozwoli na przemieszczanie się rowerem na trasach między gminami, a także na łączenie roweru z innymi środkami transportu.

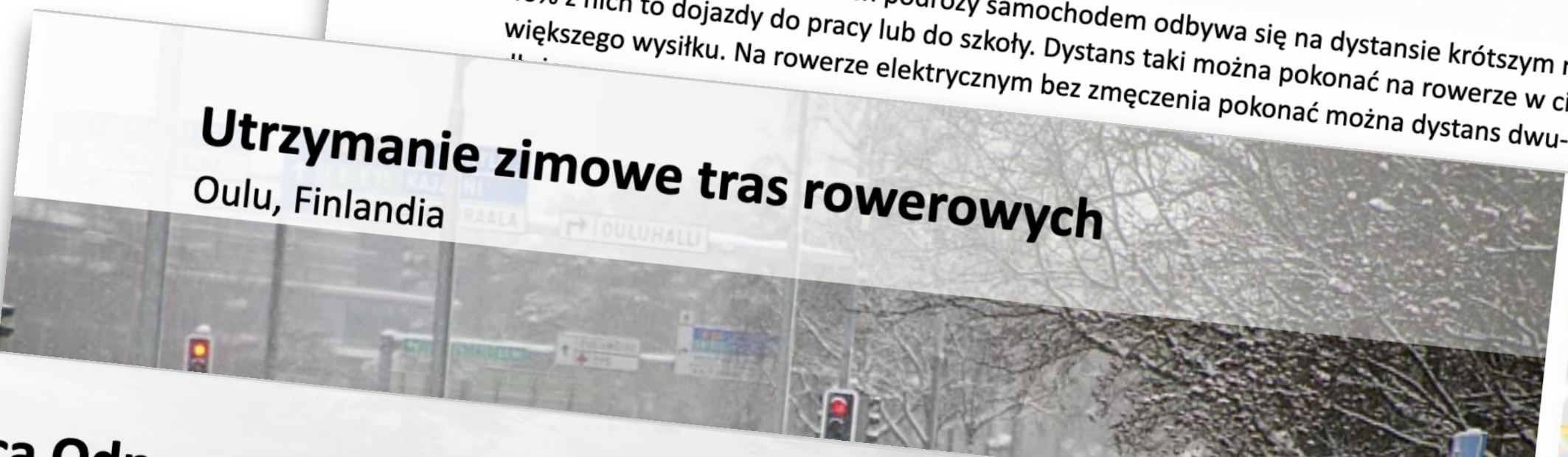
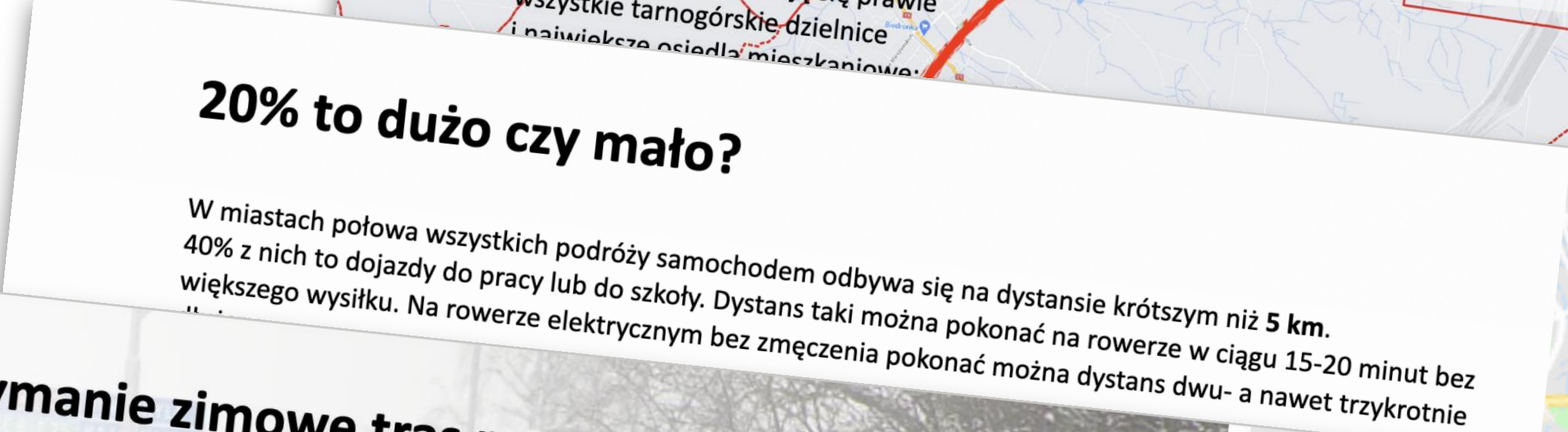


„Masterplan”

Plan rowerowy dla Tarnowskich Gór 2030+

Plan określa jakie działania należy podjąć aby do 2030 roku osiągnąć 20-procentowy udział rowerzystów w ruchu miejskim.

Zatoczyliśmy koło* ...



* Koło, kolorz usw...

- czyli rower w języku śląskim

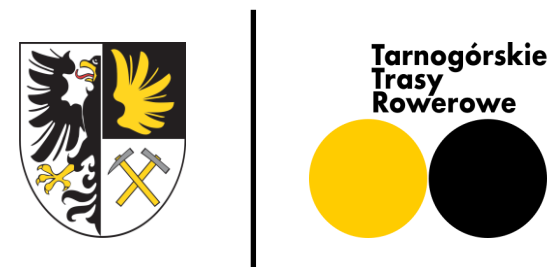
Kolarstwo „wybucha” w Europie w drugiej połowie XIX w. Ma to ścisły związek z industrializacją kontynentu i rozpoczęciem masowej produkcji bicykliów.

Wśród sprzedawanych pojazdów liderem była angielska marka ROVER. Była ona tak popularna w Europie, że na określenie jednoślada w języku niemieckim obok określenia „rad” używano słowa „wanderer” czyli „wędrowiec” - co jest dosłownym tłumaczeniem angielskiego „rover”.

Także wtedy w języku polskim pojawiło się używane do dziś słowo „rower”, które wyparło wcześniejsze określenie „samochód”.

Na Śląsku jest trochę inaczej. Tu przyjęło się jeździć na „kole” od niemieckiego „rad” - „koło” a rowerzysta to „kolorz” od niemieckiego „radler”...





Aleksander Kopia
Projektant

Autor Strategii wspierania ruchu rowerowego dla Śląska
Pełnomocnik Marszałka Województwa Śląskiego ds. polityki rowerowej (2015-2021)
Główny Specjalista ds. Komunikacji Rowerowej w Urzędzie Miejskim w Tarnowskich Górach

Mail: rowery@tarnowskiegory.pl

Tel.: +48 518 72 60 27

Szczecin 2024